

Rekta 65x65 Direct - satiné - HO 325mA - RAL  
07.94720624-9999

#### Caractéristiques de l'armature

Montage	Encastré
Diffusion lumineuse	Direct
Couverture pour armatures	grille TBL
Degré de protection	IP 20
Matériel	Aluminium
Finition	Couleur RAL aux choix
Certifications	CE, ISO 9001

#### Caractéristiques électriques

Classe électrique	I
Alimentation	230V
Ballast	Alimentation par le courant

#### Caractéristiques des lampes

Type de lampe	LED 4000K
Wattage	7,1W
Flux lumineux brut	2850
Luminaire puissance	15,7W
Nombre	2
Durée de vie module LED	L80/B10 > 102000h
Tolérance de couleur	MacAdam 3
CRI	>80

#### Caractéristiques photométriques

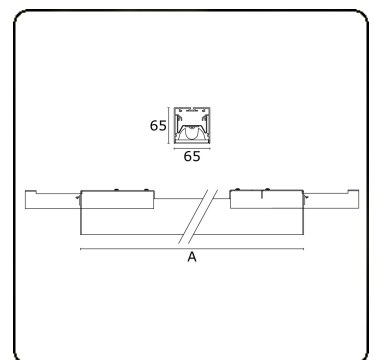
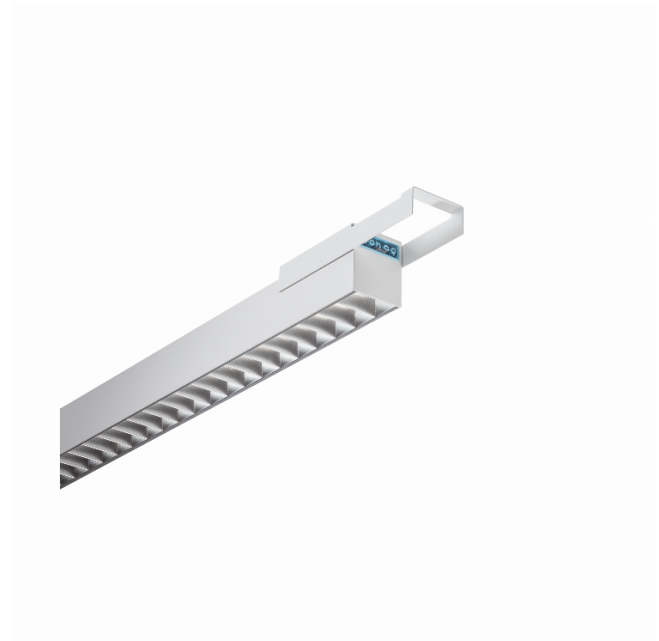
UGR	<19
Code flux CIE	80 99 100 100 76

#### Dimensions

A	570 mm
---	--------

#### Remarques

Applique mural - Direct - HO 325mA - satiné (plat) - RAL



Verrijgbaar op aanvraag.

Disponibile sur demande.

Available on request.

Auf Anfrage.

2019/2015

WXYZ  
kWh/1000h