

Re-LED Direkt - MPO - HO 150mA - ANO
05.91010594-0001

Leuchtendaten

Montage	Decke
Lichtaustritt	Direkt
Leuchten Abdeckung	Mikroprismen Optik
Schutzgrad	IP 20
Gehäuse	Aluminium
Verarbeitung	eloxierte Verarbeitung
Prüfzeichen	CE, ISO 9001

Elektrische Eigenschaften

Schutzklasse	I
Einspeisung	230V
Vorschaltgerät	Treiber/Stromgesteuert

Lampeneigenschaften

Lamptyp	LED 4000K
Wattleistung	3,2W
Brutto Lichtstrom	6075
Lichtleistung Leuchte	31,6W
Anzahl	9
Lebensdauer LED Modul	L80/B10 > 102000h
Farbtoleranz	MacAdam 3
CRI	>80

Lichttechnische Daten

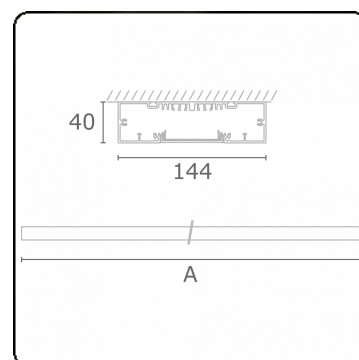
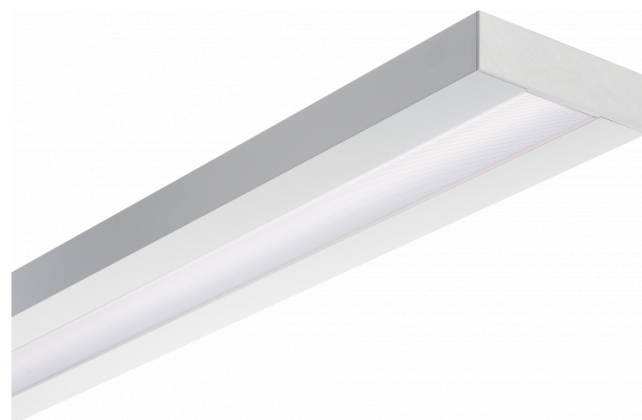
UGR	>19
CIE Fluxcode	58 89 98 100 54


Abmessungen

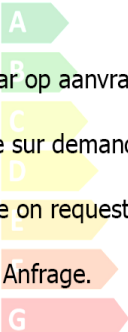
A	2530 mm
---	---------

Bemerkungen

Deckenleuchte - Direkt - HO 150mA - MPO - ANO







A

Verrijgbaar op aanvraag.

B

Disponible sur demande.

C

Available on request.

D

Auf Anfrage.


E

F

G

WXYZ

kWh/1000h



2019/2015