

Rekta 30x90 Direct - TBL - LO 400mA - RAL  
05.13424103-9999

#### Caractéristiques de l'armature

Montage	Plafond
Diffusion lumineuse	Direct
Couverture pour armatures	grille TBL
Degré de protection	IP 20
Matériel	Aluminium
Finition	Couleur RAL aux choix
Certifications	CE, ISO 9001

#### Caractéristiques électriques

Classe électrique	I
Alimentation	230V
Ballast	Alimentation par le courant DALI/TD

#### Caractéristiques des lampes

Type de lampe	LED 3000K
Wattage	4,4W
Flux lumineux brut	8200
Luminaire puissance	48,9W
Nombre	10
Durée de vie module LED	L80/B10 > 102000h
Tolérance de couleur	MacAdam 3
CRI	>80

#### Caractéristiques photométriques

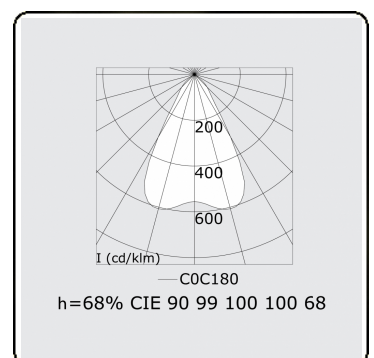
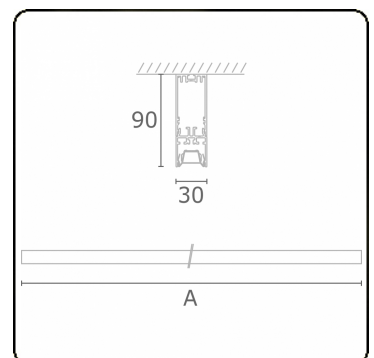
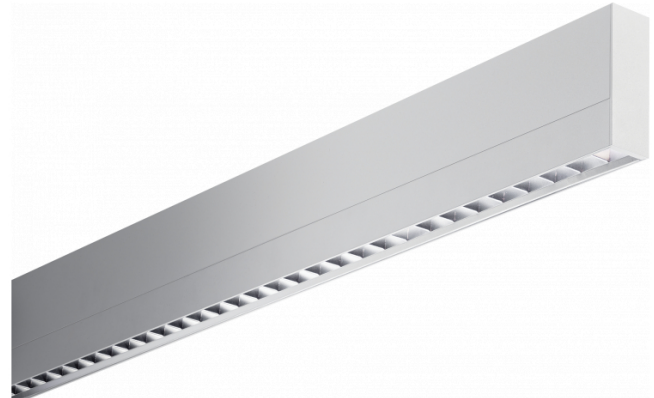
UGR	<19
Code flux CIE	90 99 100 100 68

#### Dimensions

A	2810 mm
---	---------

#### Remarques

Applique - Direct - LO 400mA - Grille TBL - RAL



**ENERGY**

Verrijgbaar op aanvraag.

Disponibile sur demande.

Available on request.

Auf Anfrage.

**MULTILINE®**

A

B

C

D

E

F

G



**WXYZ**

kWh/1000h

2019/2015