

Rekta 30 SAPP - satiniert - HO 325mA - RAL
07.23004643-9999

Leuchtendaten

Montage	Deckeneinbau
Lichtaustritt	Direkt
Leuchten Abdeckung	satinierte Abdeckung
Schutzgrad	IP 20
Gehäuse	Aluminium
Verarbeitung	RAL Farbe nach Wahl
Prüfzeichen	CE, ISO 9001

Elektrische Eigenschaften

Schutzklasse	I
Einspeisung	230V
Vorschaltgerät	Treiber/Stromgesteuert DALI/TD

Lampeneigenschaften

Lamptyp	LED 3000K
Wattleistung	7,1W
Brutto Lichtstrom	5380
Lichtleistung Leuchte	31,4W
Anzahl	4
Lebensdauer LED Modul	L80/B10 > 102000h
Farbtoleranz	MacAdam 3
CRI	>80

Lichttechnische Daten

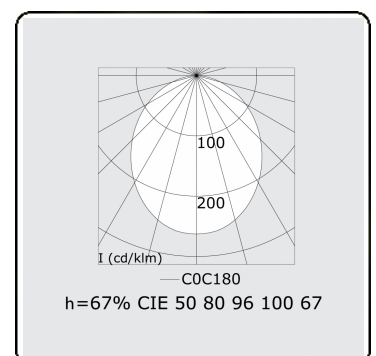
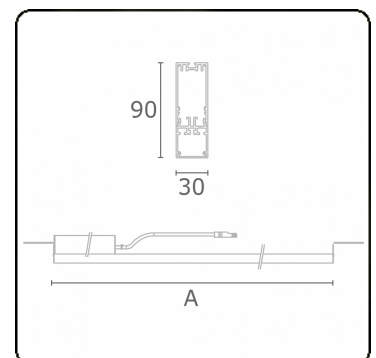
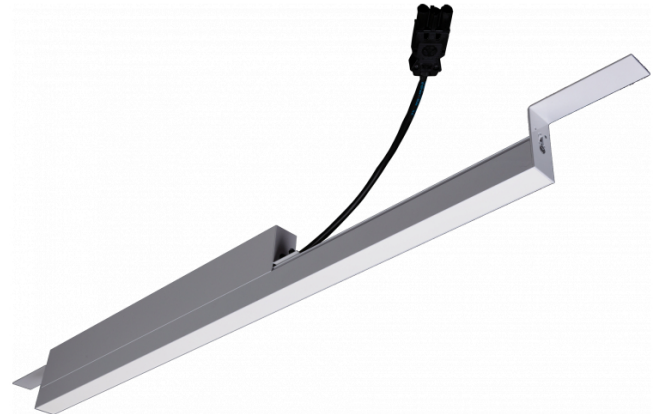
UGR	28,0/28,3
CIE Fluxcode	50 80 96 100 67

Abmessungen

A	1124 mm
---	---------

Bemerkungen

satiniertes LED Diffusor 325mA



ENERGY

Verrijgbaar op aanvraag.

Disponible sur demande.

Available on request.

Auf Anfrage.

MULTILINE®

A

B


C

D

E

F

G



WXYZ

kWh/1000h

2019/2015