

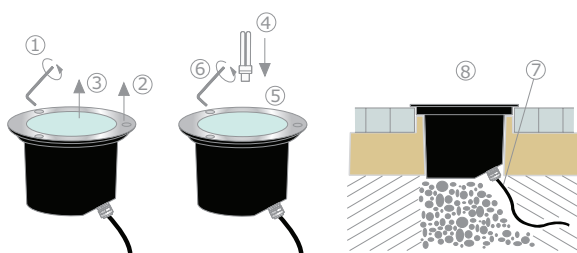


# MULTILINE

bright with light

## Metro installatiehandleiding

### Zonder inbouwhuis



	2,5 Nm	5 Nm	5,5 Nm	6 Nm
M4	✓			
M5		✓		
M6			✓	
M8				✓

1. Draai de schroeven in de afdekring los met de meegeleverde inbussleutel.
2. Verwijder de afdekring.
3. Verwijder het glas.
4. Plaats de lamp in de lamphouder.

**Zorg ervoor dat de afdichtingsrubber, het afschermglas, de afdekring en de binnenkant van het toestel absoluut vrij zijn van stof, zand en steentjes alvorens handeling 5 te starten!**

5. Smeer de afdichtingsrubber in met vaseline en plaats het glas terug op het toestel.
6. Plaats de afdekring terug op het toestel en draai de schroeven in de afdekring kruisgewijs en gelijkmatig vast met een kracht zoals aangegeven in de bovenstaande tabel.
7. Sluit de voedingkabel van het toestel aan op uw aftakpunt: bruin=L, blauw=N, geel/groen=aarding. Zorg ervoor dat de aansluitkabel niet gekneld wordt.
8. Vul de ruimte rondom de ingietbehuizing op met gestabiliseerd zand.



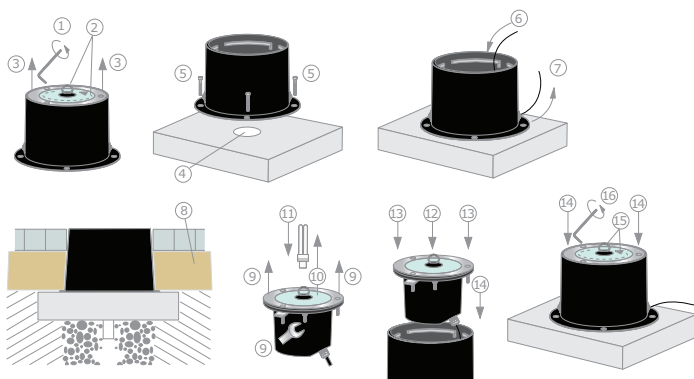
Zorg er steeds voor dat de elektrische verbinding tussen de aansluitkabel van het toestel en de netstroomkabel luchtdicht wordt ingegoten met hars. De buitenmantel van beide kabels dient te worden ingegoten!



# MULTILINE

bright with light

## Inclusief inbouwhuis



	2,5 Nm	5 Nm	5,5 Nm	6 Nm
M4	✓			
M5		✓		
M6			✓	
M8				✓

1. Draai de schroeven in de afdekring los met de meegeleverde inbussleutel. 2. Plaats de zuignap op het glas, rooteer het toestel tot tegen de aanslag.
3. Til het toestel uit de ingietbehuizing.
4. Plaats de ingietbehuizing op een betonnen fundament, hierbij de volgende punten in acht genomen:
  - voorzie een uitsparing in het fundament binnen de ingietbehuizing voor de waterafvoer.
  - zorg eveneens voor een goede waterafvoer onder het fundament, bij voorkeur met kiezel.
  - de diameter van het fundament is min. 20 cm groter dan die van de ingietbehuizing.
  - de dikte van het fundament is min. 10 cm.
5. Bevestig de ingietbehuizing op het fundament. Voor het asymmetrische toestel dient de ingietbehuizing zo te worden bevestigd dat de lichtuittreding in de gewenste richting kan ingesteld worden.
6. Voer de voedingskabel van het toestel via de bovenzijde van de ingietpot door de opening of doorvoertule onderaan de ingietbehuizing.
7. Sluit de voedingskabel van het toestel aan op uw aftakpunt: bruin=L, blauw=N, geel/groen=aarding. Zorg ervoor dat de aansluitkabel niet gekneld wordt.
8. Vul de ruimte rondom de ingietbehuizing op met gestabiliseerd zand.
9. Draai de moeren onderaan de kraag van het toestel los en verwijder de afdekring.
10. Verwijder het afschermglas.
11. Plaats de lamp in de lamphouder.  
**Zorg ervoor dat de afdichtingsrubber, het afschermglas, de afdekring en de binnenkant van het toestel absoluut vrij zijn van stof, zand en steentjes alvorens handeling 12 te starten!**
12. Smeer de afdichtingsrubber in met vaseline en plaats het glas terug op het toestel.
13. Plaats de afdekring terug op het toestel. Draai de moeren onderaan de kraag van het toestel kruisgewijs en gelijkmatig vast met een kracht zoals aangegeven in de bovenstaande tabel.
14. Plaats het toestel terug in de ingietbehuizing.
15. Draai het toestel tot tegen de aanslag in de ingietbehuizing.
16. Draai de schroeven in de afdekring terug vast.



Zorg er steeds voor dat de elektrische verbinding tussen de aansluitkabel van het toestel en de netstroomkabel luchtdicht wordt ingegoten met hars. De buitenmantel van beide kabels dient te worden ingegoten!