



**SUBTIELE VERLICHTING
MET HOOG LICHTCOMFORT 04**

**NIEUW PRODUCT: SNAKE. DE ARMATUUR
WAAR U UW EIGEN DRAAI AAN KAN GEVEN 12**

**CIRCULAIRE VERLICHTING
IN EEN CIRCULAIRE ECONOMIE 14**



INHOUDSOPGAVE

- 04** Hoog lichtcomfort
in kantoorgebouw Dethier
- 06** Nieuw product:
nog minimalistischer
met Grip
- 08** Het Havenhuis
in Antwerpen
- 10** Nieuwe kantoren VMA:
een showroom voor
maatwerkverlichting
- 12** Nieuw product: Snake.
De armatuur waar u uw
eigen draai aan kan geven
- 14** Circulaire verlichting
in een circulaire economie
- 16** Nieuw product: Offside
mooi meters maken
- 18** Smart lighting voor
de nieuwe kantoren van Ardo

Beste lezer,

u heeft een primeur in handen:
een exemplaar van het allereerste magazine
van Multiline. Met dit magazine geven we u
graag een blik achter de schermen bij Multiline,
maar laat u in de eerste plaats inspireren...

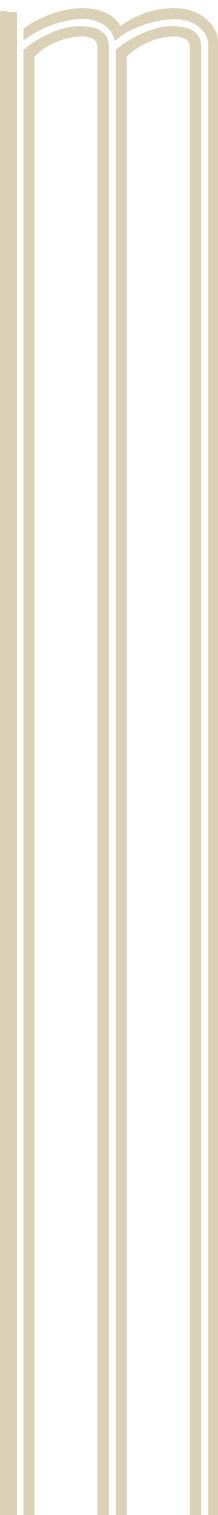
Laat u inspireren door realisaties met een verhaal,
telkens met nieuwe uitdagingen en originele
oplossingen. We bijten de spits af met een realisatie
niet zo ver van huis, voor het nieuwe hoofdkantoor
van Dethier in Alken. Ook het hoofdkantoor van VMA
is met maatwerkverlichting van Multiline omgetoverd
tot een eyecatcher langs de Kortrijksesteenweg.
Voor het kantoorgebouw van Ardo gingen we
tenslotte nog iets dieper, want daar werd naast
de kantoren ook de ondergrondse parking uitgerust
met lichtarmaturen op maat.

Bent u nieuwsgierig naar nieuwe innovatieve creaties
op gebied van design en techniek?

Lees dan zeker verder over Snake, Offside en Grip.
Drie unieke armaturen met een eigen karakter,
waarmee uw inspiratie zal zegevieren.

Laat ons licht de weg wijzen
naar uw volgende idee.

Veel leesplezier



HOOG LICHTCOMFORT IN KANTOORGEBOUW DETHIER

Als bouwpartner en algemeen aannemer zet Dethier de toon met zijn gloednieuw hoofdkantoor in Alken. Op de site van het ouderlijk huis van de bedrijfsleiders staat nu een state-of-the-artgebouw met hoog lichtcomfort. De focus ligt op het ruimtegebruik: ruime werkplekken met de mogelijkheid om uit te breiden en een kwalitatieve afwerking. Ook de verlichting moest voldoen aan deze standaarden.

Na de positieve reactie op een vrijblijvend voorstel voor een lichtplan op maat gingen we aan de slag. Evy, onze lichtarchitecte, voerde een lichtstudie uit voor de kantoren en de sanitaire ruimten in het nieuw gebouw. Ze hield rekening met de luxwaarden, uniformiteit en reflectiewaarden. De wanden van de kantoren zijn namelijk met hout bekleed. Daar wordt rekening mee gehouden bij het maken van de lichtberekeningen.

GEZONDE KANTOOROMGEVING MET NATUURLIJKE LICHTERVARING

De plafonds van de kantoorruimten bestaan uit SAPP-klimaatplafonds van Interlu. Multiline heeft twee lichtarmaturen ontworpen op maat van deze SAPP-klimaatplafonds: de Rekta 20 die tussen de lamellen geplaatst wordt, en de Rekta 30 die een gedeelte van een lamel van het klimaatplafond vervangt. Dethier koos voor de discrete Rekta 20 die volledig opgaat in het plafond. Dit creëert een optimaal lichteffect, zonder zichtbare armaturen. Een bijkomend voordeel is dat men meerdere armaturen kan aansluiten op één driver.

SUBTIELE VERLICHTING MET HOOG LICHTCOMFORT

De Rekta 20 is uitgerust met een afscherming in rasteroptiek waarbij de lichtstralingshoek wordt beperkt. Hierdoor krijgt u helder en functioneel licht op uw werkplek zonder enige vorm van verblinding. Met een UGR<19 (Unified Glare Rating) is de Rekta 20 uitermate geschikt voor kantoren overeenkomstig de norm EN 12464-1.



GEBREK AAN LICHTCOMFORT IN UW KANTOOR?

Voor een optimale werkomgeving, besteedt u best genoeg aandacht aan de verlichting van de ruimten. Door middel van een lichtstudie op maat, zorgt een lichtarchitect voor een zo hoog mogelijk lichtcomfort. Multiline beschikt over een breed inzetbaar en stijlvol gamma aan lichtarmaturen, in combinatie met gespecialiseerde en ervaren lichtarchitecten.



NIEUW PRODUCT: NOG MINIMALISTISCHER MET GRIP

Twee profielen. Het ene bevat de lichtlijn.
Het andere omklemt die lichtlijn en houdt ze op haar plaats.
Simpel idee, eindeloze mogelijkheden.
Zaakvoerder Klaus Rahne stelt voor: Grip.



Bij Multiline zijn we steeds op zoek naar manieren om de lichtlijnen in uw volgende project nog minimalistischer te maken. Met Grip lanceren we een slanke lichtlijn van 23 bij 24 millimeter.

Grip bestaat uit twee delen: een basisprofiel en een lichtprofiel. “Het basisprofiel bevestigt u tegen de wand of het plafond. Enerzijds doet het dienst als een soort grijper. Het houdt de lichtlijn vast. Anderzijds bevat het alle technieken, zoals onder meer drivers. Door die in het basisprofiel weg te werken, konden we de lichtlijn zelf heel compact houden.”

PURE FAKKEL

Het idee en het ontwerp zijn van de hand van product designer Stan Maes. “De Grip is heel puur. Het idee is simpel, maar laat zich vertalen naar uiteenlopende uitwerkingen.”

Naast de standaarduitvoeringen, zijn er verschillende manieren om de Grip naar uw hand te zetten. Door te spelen met de lengteverhoudingen tussen basis- en lichtprofiel. Door het lichtprofiel amper uit te laten steken of net all the way te gaan.

“Er ontstaat ook een interessant effect door het basisprofiel verticaal te plaatsen. In combinatie met een lichtuittreding richting muur, ontstaat er een soort fakkel”, vertelt Klaus.

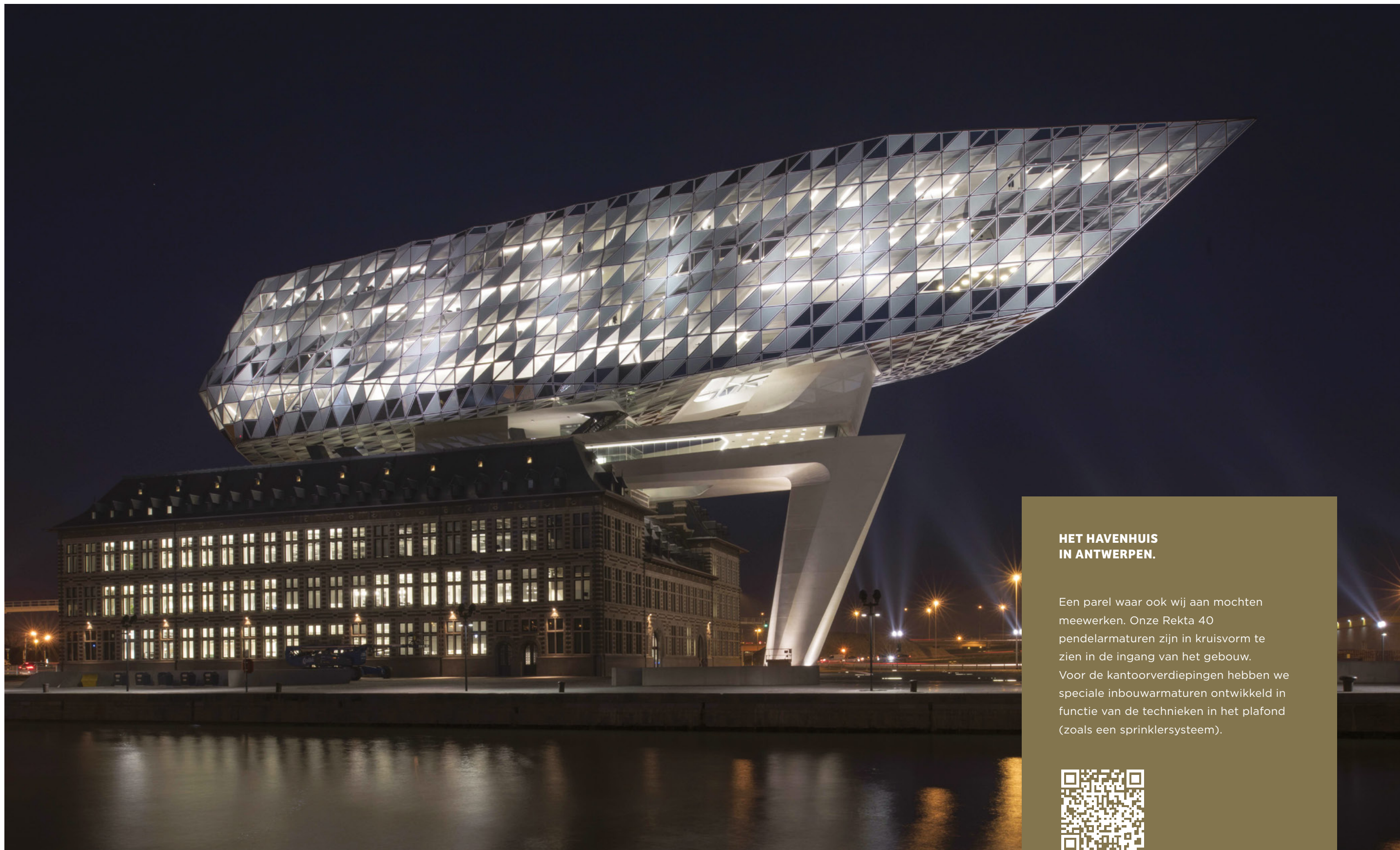
Daar stopt de veelzijdigheid van de Grip niet. Het product is ook verkrijgbaar als staan- en bureaulamp én als een maatwerk lichtlijnsysteem door aanvulling van blindplaten, opbouwspots en beweging- en/of daglichtsensoren.

WERKOMGEVING

Doordat we de LED-boards naast een gesatineerde plexi ook voorzien van een rasteroptiek (UGR<19) in mat wit, zwart of chroom, maakt Grip ook geschikt voor de werkplek.

RESIDENTIËLE MARKT

“De Grip is ons antwoord op de vraag van onze klanten om nog smaller te gaan. Ik ben benieuwd in welk type projecten we deze oplossing gaan zien opduiken. En in welke vorm. Want net die flexibiliteit is één van de troeven”, besluit Klaus. “Ik denk dat de Grip ook haar weg gaat vinden naar particuliere projecten. En dan vooral de toorts-opstelling als indirect licht.”



HET HAVENHUIS IN ANTWERPEN.

Een parel waar ook wij aan mochten meewerken. Onze Rekta 40 pendelarmaturen zijn in kruisvorm te zien in de ingang van het gebouw. Voor de kantoorverdiepingen hebben we speciale inbouwarmaturen ontwikkeld in functie van de technieken in het plafond (zoals een sprinklersysteem).



NIEUWE KANTOREN VMA: EEN SHOWROOM VOOR MAATWERKVERLICHTING



Als je 's avonds op de Kortrijksesteenweg langs Sint-Martens-Latem rijdt, zie je de blauwe gloed van het hoofdkantoor van VMA. Een fonkelnieuw gebouw voorzien van onze maatwerkverlichting. Een heuse showroom voor VMA, expert in multi-technische installaties en technologie. Wij spraken met Alex, projectmanager en een van de verantwoordelijken voor dit project.

VERTROUWEN IN DE MAATWERKVERLICHTING VAN MULTILINE

“Voor de verlichting van onze nieuwe kantoren legden we de lat zeer hoog”, begint Alex. “We zochten functionele armaturen die er ook nog eens mooi uitzien én goed geïntegreerd kunnen worden in een klimaatplafond. Zowel voor de afmetingen als de kleur was maatwerkverlichting de beste optie. Zo kwamen we al snel bij Multiline terecht. We kenden de kwaliteit van hun maatwerk omdat we voorheen al verschillende speciale projecten samen hadden gerealiseerd, waaronder bibliotheek De Krook in Gent. Na het eerste contact tekenden ze op basis van het plafondplan al meteen de hele inplanting van de verlichting uit. Dat gaf veel vertrouwen voor de rest van het project.”

Ontdek het project
in video:



DEMOCENTER VOOR ONZE KLANTEN

“Het opzet van ons nieuw kantoorgebouw was om er een heuse showroom van te maken”, gaat Alex verder. “Zo kunnen we aan onze klanten laten zien wat er tegenwoordig allemaal mogelijk is met verlichting en techniek. De meeste armaturen hebben een dubbele functie. In de traphallen combineren we algemene verlichting met noodverlichting. In de inkomhal en gangen maken we de combinatie van tunable white en RGB-verlichting. Verder hebben we in de kantoren eveneens tunable white toegepast.”

“De tunable white verlichting gebruiken we in een Human Centric Lighting concept. Dat wil zeggen dat de verlichting de kleurtemperatuur en intensiteit van het zonlicht simuleert doorheen de dag. Volledig automatisch gestuurd met daglichtsensoren. Human Centric Lighting stimuleert ons natuurlijk bioritme en creëert zo een aangename werkomgeving. Het is geen volledig nieuw concept, maar het is wel de eerste keer dat we het zelf op deze schaal toepassen.”

Meer te weten komen over
Human Centric Lighting?
Lees dan zeker deze blog:



BLAUWE SFEERVERLICHTING

“De armaturen in de inkomhal en kantoren hebben ook een dubbele functie”, besluit Alex. “Overdag gebruiken we de tunable white verlichting. Als iedereen naar huis is, schakelen we over op blauwe sfeerverlichting. Samen met de ledstrips die we aan de buitenkant in de gevel verwerkten, wordt het gebouw in een blauwe gloed gehuld. Dezelfde tint blauw als onze logokleur. Een leuk extraatje dat ons gebouw herkenbaar maakt in de omgeving.”

NIEUW PRODUCT: SNAKE. DE ARMATUUR WAAR U UW EIGEN DRAAI AAN KAN GEVEN. (TWEKEER ZELFS)

Een monkeybar. Een oplossing voor het hoekenwerk in een trappenhal.
Een vintage knipoog naar TL-armaturen. Dé creatieve eyecatcher.
Maak kennis met de Snake. “Iedereen ziet iets anders in de Snake. We zijn benieuwd hoe architecten en lichtdesigners dit nieuwe product in hun ontwerpen gaan integreren.” Zaakvoerder Klaus Rahne en verantwoordelijke voor Quality & Development Stijn Pittomvils schetsen de mogelijkheden.



De Snake kan met zijn ronde vorm als een stijlbreuk in ons gamma worden beschouwd. Klaus: “Multiline staat voor strakke vormgeving en rechte lichtlijnen. Voor dit nieuwe ontwerp verlieten we onze comfort zone. Met dank aan ontwerper Serge Cornelissen. Met de Snake willen we architecten en lichtdesigners een armatuur geven waarop ze hun creativiteit kunnen loslaten.”

GEEF SNAKE ZELF VORM ...

De armatuur is een aaneenschakeling van twee ronde profielen met een verschillende diameter. Het profiel van 60 millimeter bevat de verlichting. Het profiel

van 25 millimeter bevat de doorvoerbedrading. Stijn: “Zoals bij de meeste van onze armaturen zijn de elektronische componenten zoals drivers, ledboards en sensoren geïntegreerd. We hebben onze grenzen moeten verleggen om alle technieken in die beperkte ruimte in te werken. Dit is momenteel de limiet.”

“Zowat alles aan de Snake is aanpasbaar. U kan spelen met de lengte van de lichthouders en de tussenstukken. Qua kleuren is alles mogelijk. U kan zelfs variëren met verschillende kleuren: de tussenstukken in één kleur, de lichthouders in een andere. Of zelfs elk apart stuk een andere kleur.”



TWEKEER DRAAIEN: HOEKEN EN LICHTUITTREDING

U kan ook een draai geven aan de Snake. Letterlijk. Stijn: “Dankzij de tussenstukken kunnen we de hoeken aanpassen. Het ontwerp plooit zich naar de wensen van het project. Een monkeybar, bijvoorbeeld. Een kubus van licht. Het kan allemaal.”

“Dat is de eerste draai. Draai nummer twee: de richting van de lichtuittreding. Elke lichthouder apart is 360° roteerbaar. Zo switcht u tussen de mogelijkheden van direct en indirect licht.”

CREATIEVE OPLOSSING VOOR TRAPHALLEN

Klaus: “Dit is een van onze meest creatieve armaturen. Ik verwacht dat we ze in de meest uiteenlopende projecten en ruimtes gaan tegenkomen. Maar hoe speels het product ook oogt, het kan meer zijn dan puur esthetiek. De Snake biedt namelijk ook een oplossing op een typische technische uitdaging in gebouwen. De traphal. Een ruimte met veel hoeken en kanten. Niet vanzelfsprekend voor installateurs om alles te doen kloppen. En een uitdaging om verlichting bij deze toepassing het puur functionele te laten overstijgen. De Snake is hiervoor een mogelijke oplossing omdat deze armatuur zich er net toe leent om zich in hoeken te laten plooiën. Tot zelfs de meest bizarre vormen.”



CIRCULAIRE VERLICHTING IN EEN CIRCULAIRE ECONOMIE

De bouwsector speelt een belangrijke rol in een circulaire economie, waar ook circulaire verlichting deel van uitmaakt. Circulariteit is geen ingewikkeld principe. Het komt erop neer dat men de impact op het milieu minimaliseert door grondstoffen zo lang mogelijk in de kringloop te houden. De uitvoering hiervan is helaas iets minder simpel. Multiline onderzoekt reeds verschillende jaren de mogelijkheden en de voordelen van circulaire lichtarmaturen.

ONTWERP EN PRODUCTIE VAN CIRCULAIRE VERLICHTING

De eerste stap naar circulaire verlichting begint bij het productieproces. De keuze van de grondstoffen, de materialen, de montage en de aandacht voor efficiëntie spelen een cruciale rol. Materialen moeten zorgvuldig worden gekozen en afval moet zoveel mogelijk vermeden worden.

Multiline maakt bijvoorbeeld gebruik van extrusieprofielen die voor 70% uit gerecycleerd aluminium bestaan. De aluminiumprofielen kunnen na de levensduur zelfs gedemonteerd worden. Hierdoor kan men de basiscomponenten (profiel, ledboard, driver en afscherming) een nieuwe bestemming geven.

Zo wordt het afval gereduceerd tot een minimum. De keuze van de materialen en grondstoffen speelt dan ook de grootste rol in de levensduur van de armaturen. Hoe langer de levensduur van de armaturen, hoe minder snel er nood is aan nieuwe grondstoffen. Efficiëntie betekent dan weer dat hoe beter de toestellen presteren, hoe minder er nodig zijn om dezelfde resultaten te behalen.

ZHAGA

De Zhaga standaard is een internationaal gestandaardiseerde norm van verlichtingsonderdelen die een grote bijdrage kan leveren aan circulariteit. Dankzij de Zhaga standaard kunnen componenten vervangen worden bij een defect, onafhankelijk van de fabrikant. Het doel hiervan is om de kans op herstelling te vergroten, waardoor de levensduur van de andere componenten toeneemt.

RETROFITTEN VAN BESTAANDE TOESTELLEN

Naast de productie, hangt de mate van circulariteit af van de beslissingen die men maakt aan het einde van de levensfase. Oudere armaturen die aan vervanging toe zijn of die onnodig veel energie verbruiken, kan men retrofitten. Voor oudere toestellen ontwikkelt Multiline vaak een nieuw binnenwerk op maat. Zo kan het armatuur behouden blijven en moeten er geen ingrijpende technische aanpassingen gebeuren in het gebouw, maar kunnen de energetische prestaties toch verbeterd worden. De helft van de energiekosten kunnen wegvallen door het vervangen van het binnenwerk en de lichtbronnen.



CIRCULARITEIT BIJ MULTILINE

Zeker voor onze eigen Multiline toestellen is het mogelijk om producten aan te passen op maat. Het installeren van LED-armaturen hoeft niet duur te zijn, omdat het mogelijk is om enkel het binnenwerk aan te passen en de behuizing te behouden. Multiline kiest trouwens steeds voor hoogwaardige materialen, wat een enorm gunstig effect heeft op de levensduur van zijn armaturen.

Naast productie en retrofitting, besteedt Multiline ook aandacht aan circulariteit in de algemene bedrijfsvoering. Bij grote projecten levert Multiline zoveel mogelijk in bulk, waardoor aparte verpakkingen overbodig zijn. Bij sommige projecten kunnen leveringen in een transportkar gebeuren die daarna ook op de werf kan gebruikt worden. Multiline maakt ook afspraken met leveranciers over verpakkingen die eventueel kunnen hergebruikt worden. Samenwerken is belangrijk om circulair bouwen mogelijk te maken.

Bent u zelf op zoek naar een duurzame oplossing voor de lichtarmaturen in uw gebouw of bedrijf? Multiline kan u onderbouwd advies bieden over maatwerk en retrofitting, indien gewenst voorafgegaan door een lichtstudie.

NIEUW PRODUCT OFFSIDE: MOOI METERS MAKEN

Built voor speed. Snelheid van montage, meer bepaald. Maak kennis met Offside: “Van al onze producten het meest eenvoudig te installeren”, vertelt zaakvoerder Klaus Rahne.

Net zoals Grip, is het ontwerp van Offside van de hand van product designer Stan Maes. Het basisidee was twee keer hetzelfde: een elegante, fijne lichtlijn ontwikkelen.

Toch is er een belangrijk verschil. “De insteek voor Grip was esthetisch. De nadruk lag op het creatieve. Voor Offside lag de nadruk op het installatiegemak”, verduidelijkt Klaus.

“Toch vind ik dat we de Offside tekortdoen als we alleen maar focussen op de technische troeven. Ik vind het een geweldig mooi en veelzijdig product geworden. Door te spelen met kleur en verschillende lichtcombinaties, zijn er voldoende mogelijkheden om het op maat van jouw project te maken of te voorzien als een eenvoudig wandarmatuur.

INSTALLATIEGEMAK

Maar toch: het technische primeerde. “Onze klanten vragen om lichtoplossingen die snel te monteren zijn. In de markt van openbare aanbestedingen zoals ziekenhuizen

en woonzorgcentra, maar evengoed in kantoren, draait het om meters maken. Het typische aan die projecten zijn veel en lange lichtlijnen. Offside is een antwoord op die vraag.”

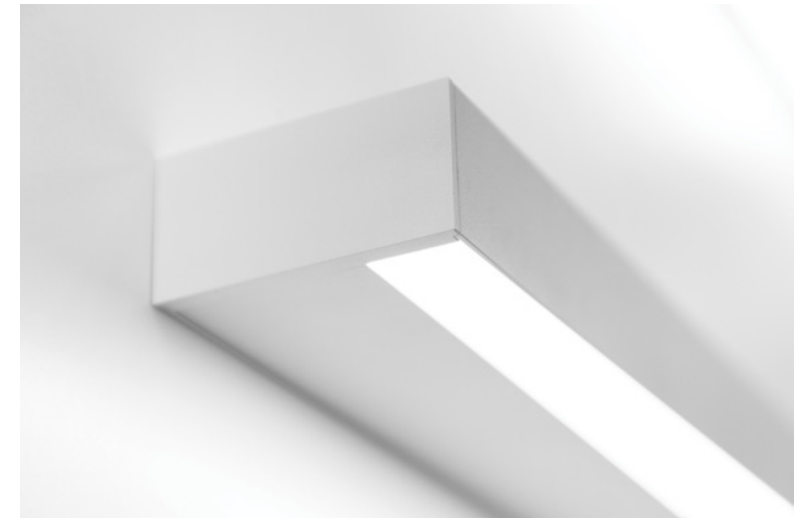
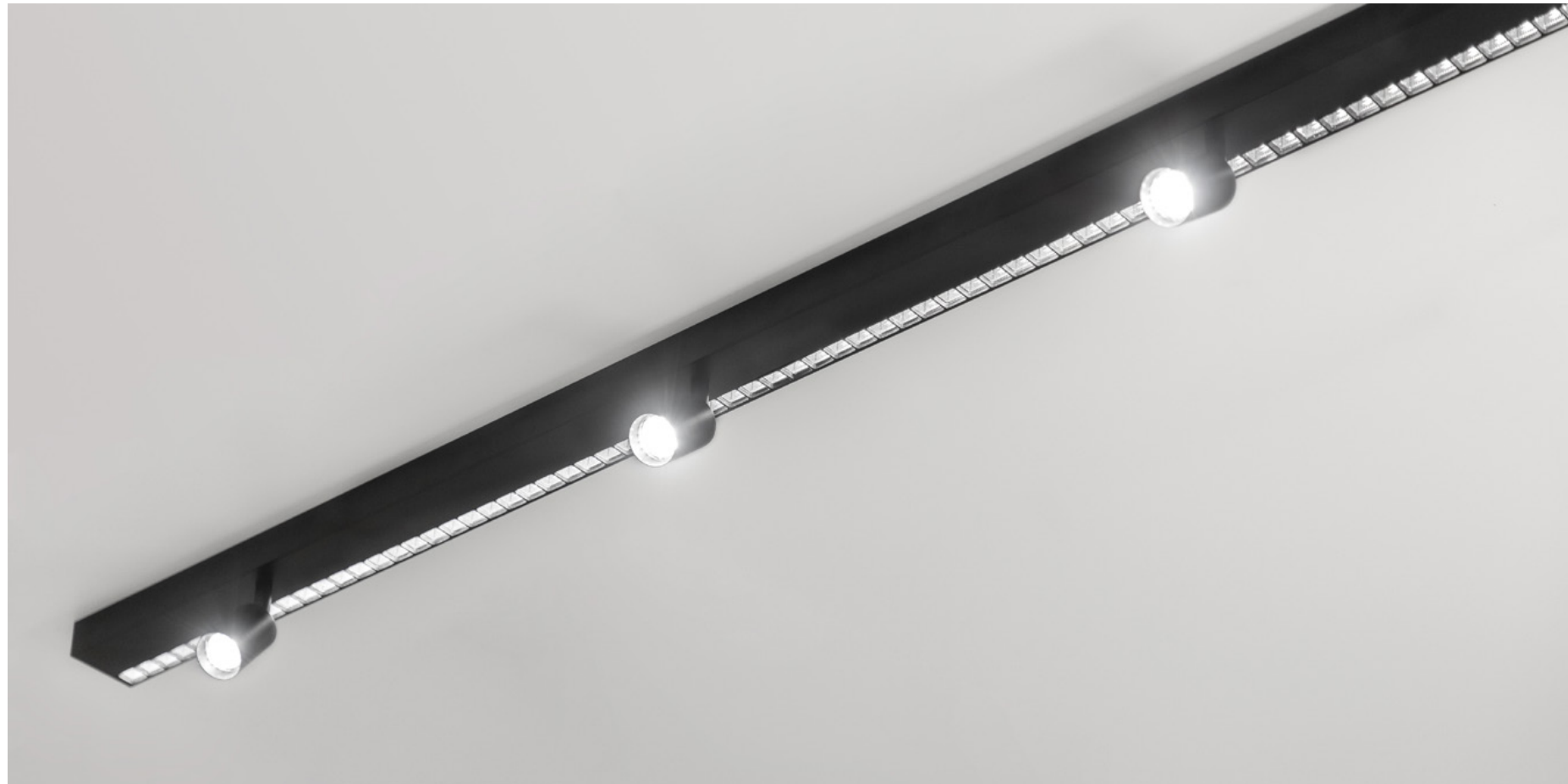
“Installatiegemak is een aandachtspunt in al onze ontwerpen. Bij de Offside gaan we nu een stap verder. Bij de meeste lichtprofielen moet je als installateur naast de afscherming ook de LED boards verwijderen zodat de voeding en bevestigingsgaten toegankelijk zijn.”

ONMIDDELIJK MONTEERBAAR

“Bij Offside is dat niet het geval. Hier dienen we enkel de blindplaat uit het profiel te halen met behulp van het meegeleverde accessoire. Wanneer je dit doet, zie je de montagegaten en

een vrije kabeldoorvoer. Je komt op die manier niet in contact met de LED boards en sluit hiermee beschadiging uit. Je hoeft m.a.w. niets te demonteren. Profiel bevestigen, voeding aansluiten, eventueel mechanisch koppelen met het volgende profiel en de voorziene bedrading doortrekken en klaar.” Offside is leverbaar tot zes meter in één stuk.

Dat wat betreft de meters. Klaus komt ten slotte ook terug op het mooi. “Offside is opbouw. Maar door de breedte van amper zes centimeter en een hoogte van drie centimeter, oogt het eindresultaat slank en licht. Het komt amper uit het plafond. Daarom zie ik het niet alleen toegepast worden in gangen, maar ook als individuele lichtlijnen in kantoren door gebruik van een rasteroptiek (UGR<19)”.



SMART LIGHTING VOOR DE NIEUWE KANTOREN VAN ARDO

Na een uitgebreide lichtstudie leverde Multiline lichtarmaturen op maat voor de verlichting van Rootbox, het nieuwe kantoorgebouw van Ardo. Ardo is een internationale producent van vriesverse groenten, kruiden en fruit gevestigd in Ardoie. De ‘Rootbox’ is het bijna-energieneutrale kantoorgebouw van 5 verdiepingen, gelegen tussen de productievelden van Ardo.



MEEDENKEN MET DE KLANT

Wat begon met een lichtstudie in het kader van een aanbesteding, ontpopte zich al snel in een mooi partnership voor de productie en levering van lichtarmaturen op maat. Een project van top tot teen, oftewel van de ondergrondse parking naar de trappenhal, van de kantoorruimten naar de vergaderruimten en zo tot de bovenste verdieping. In functie van de toepassing en de inrichting, kreeg ieder van deze ruimten een lichtarmatuur op maat.

EFFICIËNT PROJECTBEHEER VOOR MAXIMALE ONTZORGING

Zoals bij elk project was Multiline van het begin af aan nauw betrokken bij dit project. Na de aanbesteding en de lichtstudie besteedde Multiline de nodige aandacht aan het ontzorgen van de klant door zoveel mogelijk armaturen op maat af te werken. Op die manier neemt Multiline



alle technische zorgen voor zijn rekening en moet de installateur zich enkel concentreren op de plaatsing van de toestellen.

FLEXIBELE VERLICHTING VOOR FLEXIBELE KANTOREN

Via de trappenhal, verlicht door ons Nhua armatuur, vinden we de flexibele werkplekken op de bovenste verdiepingen van het gebouw. De armaturen in de kantoorruimten zijn op maat gemaakt op basis van de SAPP-klimaatplafonds. Onze Rekta 30 SAPP – 30BD is hier de subtiële geïntegreerde oplossing.

In de polyvalente zaal, de demo-keuken en de cafetaria zijn de lichtarmaturen geïnstalleerd tussen het houten lamellenplafond van

Hunter Douglas. Hiervoor hield Multiline rekening met alle eigenschappen van het plafond. De armaturen zijn bijvoorbeeld aangepast aan de hoogte van de lamellen: Rekta 40.

UITDAGENDE ONDERGRONDSE PARKING

De ondergrondse parking is op zijn beurt uitgerust met zeer lange, strakke lichtarmaturen: Rekta 80. De parking biedt plaats aan ongeveer 60 wagens. De armaturen zijn op maat gemaakt volgens de contouren van de circulatiezones en alle technieken zijn hier geïntegreerd. Door middel van de DALI sturing kan de klant de verlichting in de parking programmeren naar eigen wens.

B
R
WITH
G
LIGHT
T